

Gemeinde Ostseebad Karlshagen  
über Amt Usedom-Nord  
Möwenstraße 1  
17454 Ostseebad Zinnowitz

## WIDMUNG EINER VERKEHRSFLÄCHE

Gemäß § 7 Straßen- und Wegegesetz Mecklenburg-Vorpommern (StrWG-MV) wird die in Karlshagen von der Straße der Freundschaft zur Dünenstraße führende im Lageplan gelb, rot und grün gekennzeichnete Straße – mit den katasteramtlichen Bezeichnungen **Gemarkung Karlshagen, Flur 4 Teilfläche des Flurstücks 12/124, Flur 5 Teilflächen der Flurstücke 1/51, 1/47 und 7/6 sowie das gesamten Flurstück 3/9** - als öffentliche Straße gewidmet.

Der im Lageplan gelb gekennzeichnete Straßenabschnitt wird gemäß § 3 Abs. 3a) StrWG-MV nach der Verkehrsbedeutung als **Ortsstraße** und der im Lageplan rot und grün gekennzeichnete Straßenabschnitt gemäß § 3 Abs. 4 StrWG-MV nach der Verkehrsbedeutung als **sonstige öffentliche Straße** eingruppiert.

Träger der Straßenbaulast ist die Gemeinde Ostseebad Karlshagen. Für den im Lageplan gelb gekennzeichneten Straßenabschnitt erfolgt keine Beschränkung auf eine bestimmte Benutzungsart. Für den im Lageplan rot gekennzeichneten Straßenabschnitt wird die Widmung beschränkt auf den Benutzerkreis „Anlieger“. Für den im Lageplan grün gekennzeichneten Straßenabschnitt wird die Widmung beschränkt auf die Benutzungsart „Parkplatz“.

Die Straße wird im Straßenverzeichnis der Gemeinde Ostseebad Karlshagen mit der Lagebezeichnung „Hugo-Elsner-Straße“ geführt.

Die Gemeindevertretung der Gemeinde Ostseebad Karlshagen hat auf ihrer Sitzung am 27.01.2011 mit Beschluss-Nr.: GVKh/150/2010 die Widmung der o. g. Fläche für den öffentlichen Verkehr beschlossen.

### Rechtsbehelfsbelehrung

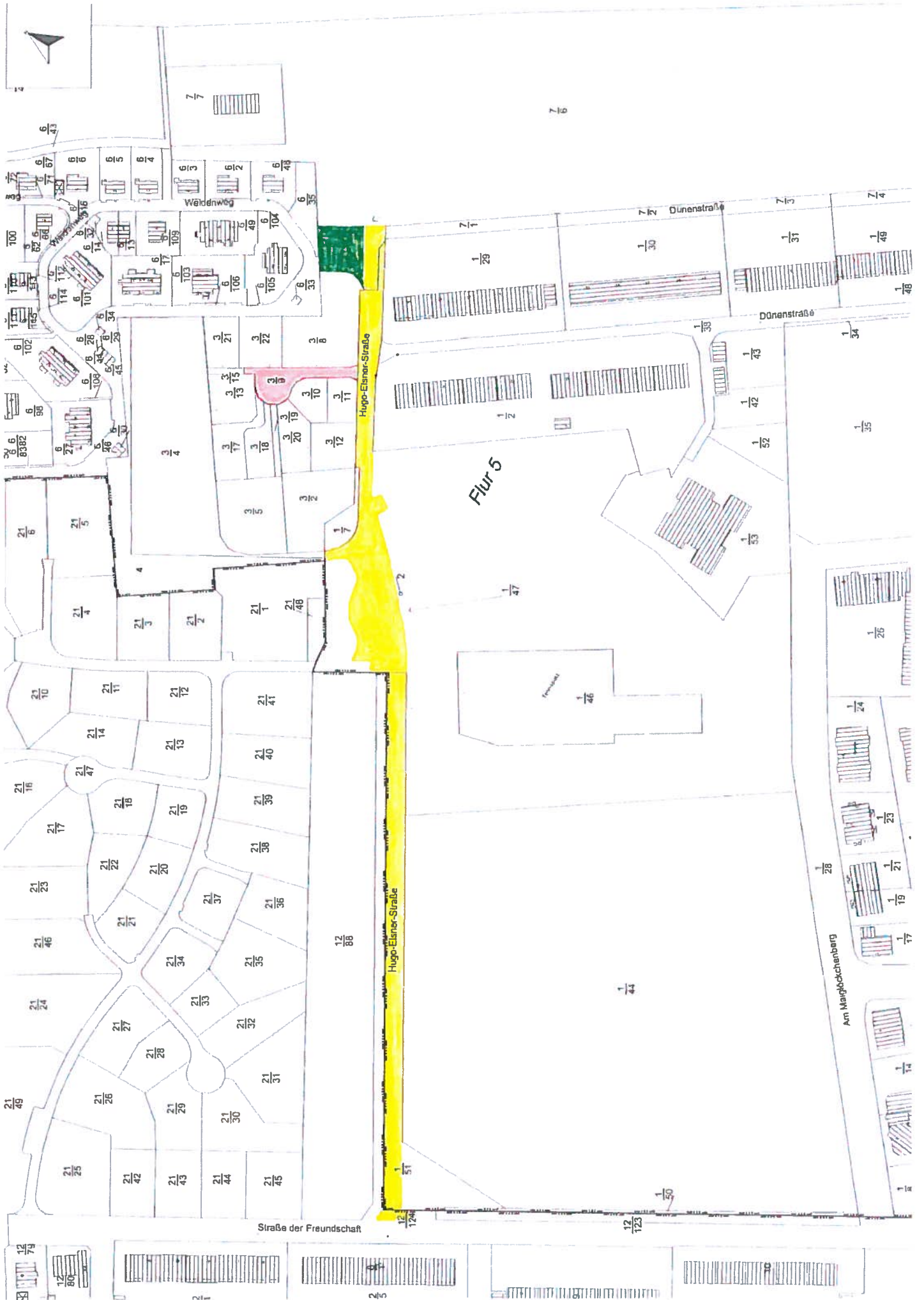
Gegen die Widmung kann innerhalb eines Monats nach Bekanntmachung Widerspruch eingelegt werden. Der Widerspruch ist schriftlich oder zur Niederschrift beim Amt Usedom-Nord, Möwenstraße 1 in 17454 Zinnowitz einzulegen.

Ostseebad Karlshagen, 23.02.2011



*Seiffert*

Marlies Seiffert  
Bürgermeisterin



Flur 5

Hugo-Ehmer-Strabe

Hugo-Ehmer-Strabe

Duenenstrabe

Duenenstrabe

Am Mangklochenberg

Straße der Freundschaft

12/124

12/123

1/51

1/50

12/88

1/44

7/6

1/29

7/2

7/3

7/4

1/48

1/34

1/43

1/42

1/52

1/35

1/2

1/39

1/33

1/47

1/26

1/24

1/23

1/21

1/19

1/17

1/14

7/7

6/3

6/2

6/49

6/35

6/104

6/106

6/105

6/33

3/21

3/22

3/8

3/17

3/10

3/12

1/7

21/4

21/5

21/1

21/48

21/10

21/11

21/12

21/41

21/16

21/14

21/13

21/40

21/17

21/18

21/19

21/39

21/22

21/20

21/37

21/36

21/30

21/38

21/34

21/35

21/32

21/31

21/28

21/29

21/30

21/42

21/43

21/44

21/45

12/74

12/80

12/81

12/82

12/83

12/84

12/85

12/86

12/87

12/88

12/89

12/90

12/91

12/92

12/93

12/94

12/95

12/96

12/97

12/98

12/99

12/100

12/101

12/102

12/103

12/104

12/105

12/106

12/107

12/108

12/109

12/110

12/111

12/112

12/113

12/114

12/115

12/116

12/117

12/118

12/119

12/120

12/121

12/122

12/123

12/124

12/125

12/126

12/127

12/128

12/129

12/130

12/131

12/132

12/133

12/134

12/135

12/136

12/137

12/138

12/139

12/140

12/141

12/142

12/143

12/144

12/145

12/146

12/147

12/148

12/149

12/150

12/151

12/152

12/153

12/154

12/155

12/156

12/157

12/158

12/159

12/160

12/161

12/162

12/163

12/164

12/165

12/166

12/167

12/168

12/169

12/170

12/171

12/172

12/173

12/174

12/175

12/176

12/177

12/178

12/179

12/180

12/181

12/182

12/183

12/184

12/185

12/186

12/187

12/188

12/189

12/190

12/191

12/192

12/193

12/194

12/195

12/196

12/197

12/198

12/199

12/200

Die Bekanntmachung erfolgte am 24.02.2011 im Internet unter der Website  
„[www.amtusedomnord.de](http://www.amtusedomnord.de)“.

Veröffentlicht: 24.02.2011

